



PREMIUM DESIGN+ MobiPanel

PIR hardschuim *(verdekte bevestiging)*

Sandwichpanelen
Groen geveltoepassingen

Technische informatie

PREMIUM DESIGN+ MobiPanel



PIR hardschuim (verdekte bevestiging)



DE NIEUWSTE GENERATIE VERTICAAL GROEN

PREMIUM DESIGN+ MobiPanel staat voor creatief omgaan met het ontwerpen en realiseren van groene gevels. Cladding Point en Mobilane zijn een samenwerking aangegaan zodat er op een eenvoudige en verantwoorde manier een circulaire gevel met een eigen identiteit ontworpen kan worden.

MobiPanel is een innovatief en duurzaam systeem voor groene gevels in bestaande bouw en in nieuwbouwprojecten. De nieuwste generatie verticaal groen van Mobilane, speciaal ontwikkeld om toekomstbestendig en duurzaam bouwen nog toegankelijker te maken. Dit unieke modulaire MobiPanel systeem met verwisselbare plantcassettes in twee maten gecombineerd met de DESIGN+ ALPHA CARRIER sandwichpanelen maakt het mogelijk om gevels een duurzame en levendige uitstraling te geven. Raadpleeg hiervoor **altijd** onze technische afdeling. Met dit product leveren wij een bijdrage aan de Circulaire Bouweconomie.



Voor het klimaat



Verantwoord ondernemen



Circulaire Bouweconomie



Samen bouwen

Bij Cladding Point nemen we onze verantwoordelijkheid, daarom werken we hard aan zaken die er echt toe doen. Door het gebruik van verantwoorde materialen in onze sandwichpanelen streven wij naar een Circulaire Bouweconomie.

En hoe we werken met onze leveranciers? We zorgen er voor dat we een positieve impact hebben op iedereen waarmee we zaken doen, op basis van eerlijkheid en gelijkwaardigheid.

We beseffen ons dat het niet makkelijk zal worden, maar wachten is geen optie. Samen bouwen we aan een betere toekomst.

Werkende breedte

Standaard is dit product leverbaar in een werkende breedte van 1000mm en op aanvraag leverbaar in 900mm.

Thermisch rendement

PREMIUM DESIGN+ ALPHA CARRIER heeft een hardschuim kern met de PIR technologie. Dit met een densiteit van 40kg/m³, volledig HCFC-vrij. De isolatiewaarden van de sandwichpanelen zijn berekend conform de NEN-EN 10211-1, NTA 8800 en EN 14509 (inclusief bevestigings, overgangswaarden en correctiefactor bouwkwiteit).

Brandklasse

PREMIUM DESIGN+ ALPHA CARRIER voldoet aan de Europese brandclassificatie B-s1-d0 conform de EN 13501-1.

Brandwerendheid

Het PREMIUM DESIGN+ ALPHA CARRIER paneel is standaard uitgevoerd in een FX brandwerende uitvoering (100-200mm). Deze producten zijn in de basis brandwerend gecertificeerd (zie ALPHA-C FX). Indien dit product wordt toegepast als carrier systeem is dit **niet** ondervangen in de normen. Brandwerendheid dient projectmatig te worden overlegd met onze technische afdeling.

Luchtdoorlaatbaarheid

De luchtdoorlaatbaarheid met betrekking op de naadaansluiting conform de EN 12114 is 0,08 m³/u/m bij 50 Pa.

A. d. h. v. de bovenstaande beoordeling kunnen we concluderen dat de bijdrage van de sandwichpanelen, d.w.z. de onderlinge naadaansluiting, aan de totale luchtdoorlaatbaarheid van een gebouw beperkt is.

Om aan de gestelde eisen te voldoen, is het met name van belang dat er extra aandacht wordt geschonken aan het afwerken van de aansluitvoegen met andere materialen. Hierbij kunt u denken aan raam- en deurkozijnen, doorvoeren, overige gevel- en dagopeningen, aansluitingen vloer en dak en dergelijke.

In het bouwbesluit worden enkel eisen gesteld op gebouwniveau. Het gaat om de zogenoemde qv10 waarde. D.w.z. het lekverlies door de complete gebouwschil in dm³/s per m² gebruiksovervlakte.

Er worden dus geen specifieke eisen gesteld aan de gevelpanelen (afzonderlijke materialen). Dit product voldoet aan de hoogste eis conform Bouwbesluit.

Water

Waterdampdoorlaatbaarheid is ondoordringbaar. Waterdoorlaatbaarheid Class A-1200 Pa.

Statica

Voor een juiste bepaling van de statische mogelijkheden van dit product dient u contact op te nemen met onze afdeling techniek. Dit product dient zichtbaar bevestigd te worden waar de esthetische schil wordt toegepast.

Milieu

De PREMIUM DESIGN+ ALPHA CARRIER sandwichpanelen kunnen worden toegepast in de Milieuprestatie berekening. De gegevens hiervoor kunt u vinden in de Nationale Milieudatabase op www.milieudatabase.nl. Tevens beschikken wij over het BES 6001 certificaat. Vraag naar de mogelijkheden.

Managementsystemen

De PREMIUM DESIGN+ ALPHA CARRIER sandwichpanelen worden geproduceerd onder de volgende managementsystemen; EN ISO 9001 en EN ISO 14001.



Circulaire Bouweconomie

Cladding Point vindt het belangrijk dat Circulaire Bouweconomie ook meetbaar is. Daarom hebben wij ervoor gekozen om voor onze producten een EPD op te stellen. Een EPD (Environmental Product Declaration (milieuproductverklaring) geeft de klant inzicht hoe duurzaam onze sandwichpanelen zijn. In Nederland gebruiken we de EPD's ook om te berekenen hoeveel milieuschade een gebouw veroorzaakt ten opzichte van haar omgeving. Dit wordt gedaan in de milieuprestatie voor gebouwen berekening ook wel bekend als de MPG.

Door onze sandwichpanelen te selecteren verlaagt u de milieuschade van uw gebouw. Bijzonder is dat onze producten beschikbaar over een EPD met een **categorie 1 kaart** die voldoet aan de regelgeving vanuit de RVO. Dit is het **hoogst haalbare niveau**. Wanneer u dit product toepast in een circulair gebouw kunt u een substantieel fiscaal voordeel behalen. Vraag naar de mogelijkheden.



Als u kiest voor dit sandwichpaneel in combinatie met ons circulaire Cirpa® concept verlaagt u aanzienlijk de milieuschade en behaalt u een beter resultaat in een MPG berekening. Door circulariteit aan te tonen behalen wij het hoogst haalbare niveau op het gebied van duurzaamheid! Deze unieke gegevens zijn opgenomen in een uniek EPD blad welke behoort bij dit product zodra u voor het Cirpa® concept kiest. Wanneer u dit sandwichpaneel toepast in een circulair gebouw kan de gebouweigenaar rechtstreeks substantieel fiscaal voordeel behalen middels de MIA subsidie van het RVO. Het Cirpa® concept is **niet standaard** op dit product van toepassing. Vraag naar de mogelijkheden of kijk op www.cirpa.nl.

Algemene certificeringen

PREMIUM DESIGN+ ALPHA CARRIER wordt vervaardigd uit materialen van de hoogste kwaliteit en voldoet aan de strengste normen en kwaliteitscontroles. Het is gecertificeerd: CE, Dibt (zulassung), BES 6001, Cradle2Cradle en FM approval (vraag naar de mogelijkheden).

Lengten

Productielengten	mogelijk tot 18.500mm	
Lengten (standaard)	2.500mm – 13.500mm	
Lengten* (niet standaard)	400mm – 2.500mm	13.500mm – 18.500mm

* Hiervoor kunnen additionele kosten en transporttoeslagen van toepassing zijn. Vraag naar de mogelijkheden en voorwaarden.

Toleranties

Voegaansluiting (2mm)	+2mm	-2mm
Lengten ≤3000mm	+5mm	-5mm
>3000mm	+10mm	-10mm
Werkende breedte	+2mm	-2mm
Dikte (d)≤100mm	+2mm	-2mm
(d)>100mm	+2%	-2%
Haaksheid (s)	<0,6%	

Toleranties zijn conform EN 14509

Coatings exterieur

Terracoat 27µm is een duurzaam en esthetisch verantwoord product en levert goede prestaties. De UV bestendigheid (RUV3) en verhoogde corrosiebescherming (RC3) zorgen voor een goed kleurbehoud.

Diamond 50µm is een technisch, duurzaam en esthetisch hoogwaardig product en levert zeer goede prestaties. Uitstekende UV bestendigheid (RUV4) en verhoogde corrosiebescherming (RC5) zorgen voor een uitstekend kleurbehoud.

Standaard coating interieur

Polyester 25µm RAL 9002 of RAL 9010. Dit is een basis coating en geschikt voor standaard binnen omgevingen. Deze interieurcoating van polyester (PE) is toepasbaar op gevel, dak en plafond, aanverwante onderdelen en accessoires.

Ook kan de interieurcoating op aanvraag worden uitgevoerd in een geschikte coating voor de foodsector, agrarische sector, natte ruimtes en een agressief milieu. Op aanvraag is dit product ook leverbaar in RVS 304/316.

Totaaloverzicht coatings/kleuren

Bekijk alle coatings en kleurmogelijkheden in ons kleurenpalet.

Garantie

Standaard 10 jaar fabrieksgarantie op structurele en thermische prestaties. Coatinggarantie met een mogelijkheid tot maximaal 40 jaar (afhankelijk van het type coating en projectspecifieke informatie). Projectspectifieke garanties zijn mogelijk en op aanvraag.

Leveringen

Onze leveringen vanuit Brucha worden grotendeels vervoerd per trein om de CO₂ te reduceren. Het overige vervoer is wegtransport en is op basis van Lean and Green op basis van Euro 6-7.

Montage-instructies

Onze montage instructies zijn te downloaden op onze website of verkrijgbaar bij Cladding Point Technical services. De 3-D modellen zijn opgenomen in de Tekla bibliotheek: www.tekla.com

Productbenaming

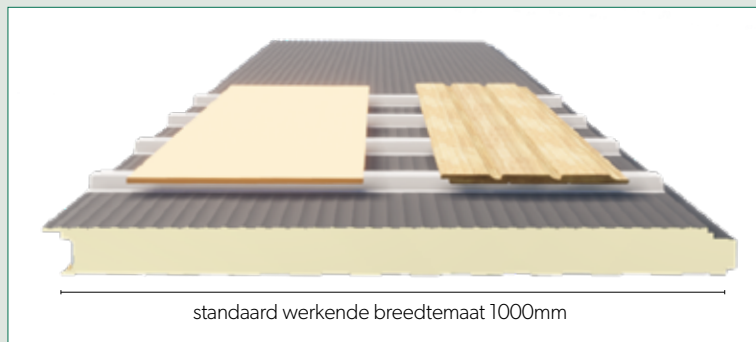
Productbenaming van onze producent Brucha voor dit product is FP-P en is als zodanig dan ook vermeld op desbetreffende certificaten. Vraag naar de voorwaarden en eventuele meerprijzen voor bovengenoemde certificeringen.

PREMIUM DESIGN+ ALPHA CARRIER
+
MobiPanel
=
PREMIUM DESIGN+ MobiPanel

Technische eigenschappen

PREMIUM DESIGN+ MobiPanel							
Dikte (mm)	80	100	120	140	160	180	200
Totaalgewicht paneel (kg/m ²) Buitenplaat dikte 0.6 mm Binnenplaat dikte 0.5 mm	13,80	14,60	15,40	16,20	17,00	17,80	18,60
Geluidsreductie (Rw (C,Ctr) dB)	~26 (-2;-5)	~27 (-2;-5)	~27 (-2;-5)	~27 (-2;-5)	~27 (-2;-5)	~27 (-2;-5)	~27 (-2;-5)
Rc-waarde (m ² .K/W), NTA 8800	3,64	4,70	5,72	6,73	7,76	8,76	9,77
MobiPanel systeemgewicht (incl. planten en water (kg/m ²))	40	40	40	40	40	40	40

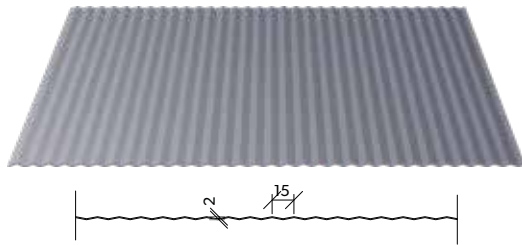
Doorsnede PREMIUM DESIGN+ ALPHA CARRIER



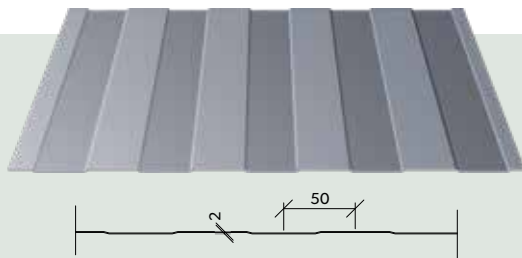
PREMIUM DESIGN+ ALPHA CARRIER sandwichpaneel i.c.m. MobiPanel



RIB 15



BOX



PROFILERING	EXTERIEUR	INTERIEUR
Rib 15	ja	nee
Box	ja	ja



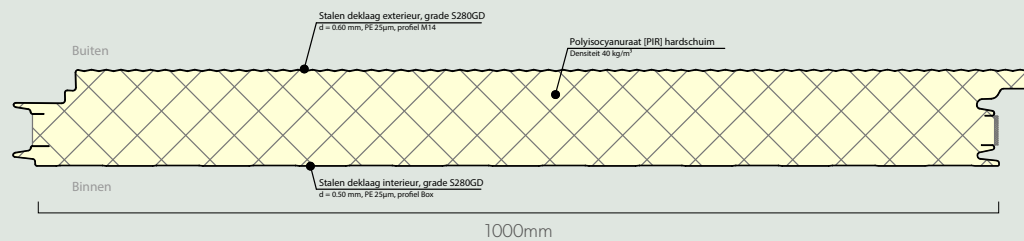
PREMIUM DESIGN+ MobiPanel *(verdekte bevestiging)*

Het PREMIUM DESIGN+ ALPHA CARRIER sandwichpaneel is ontwikkeld om in combinatie met het ophangstelsel van Mobilane verschillende soorten groene façades te kunnen aanbrengen. Dit product in combinatie met het Mobilane groengevelsysteem geeft uw pand een eigen duurzame identiteit. Middels de juiste berekeningen, adviezen en montage van dit product heeft u nagenoeg alle vrijheid (tot een extra gewicht van 45kg/m²) in uw ontwerp. Raadpleeg hiervoor **altijd** onze technische afdeling.

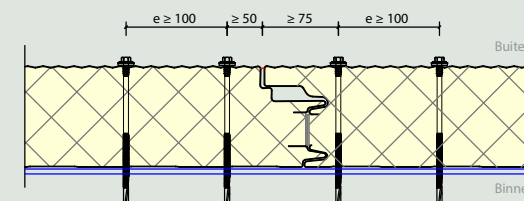


PREMIUM DESIGN+ ALPHA CARRIER

Advies: toepassing verticale montage



Bevestiging



PREMIUM DESIGN+ ALPHA CARRIER

Advies: toepassing verticale montage

Dit product dient zichtbaar bevestigd te worden waar de esthetische schil wordt toegepast.

PREMIUM DESIGN+ MobiPanel *(verdekte bevestiging)*

Vrijheid in ontwerp en plantkeuze

Het systeem is ontwikkeld vanuit de circulaire gedachte. Alle componenten zijn demontabel, remontabel en recyclebaar. Het systeem bestaat uit corrosiebestendige omega profielen die zowel horizontaal als verticaal te monteren zijn, afhankelijk van het formaat en de indeling van de achterwand. De profielen vormen de draagconstructie voor plantcassettes van 40 x 40 cm en deelcassettes (pixels) van 20 x 20 cm. De plantcassettes zijn voorzien van twee ruime sleuven voor planten van diverse afmetingen. Deze flexibiliteit geeft grote vrijheid in ontwerp en plantkeuze.

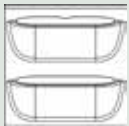


Het gehele jaar door groen

Met MobiPanel is op vrij eenvoudige wijze verticaal groen te creëren met een levendige uitstraling. De plantenwand stimuleert de biodiversiteit, luchtzuivering en warmteregeling. Het automatische irrigatiesysteem zorgt ervoor dat de planten het gehele jaar door de juiste hoeveelheid water en voeding krijgen. Zo blijft de groene wand een echte blikvanger in het stedelijk gebied of in vastgoed, kantoren, parkeergarages, distributiecentrums, horecagelegenheden enzovoorts.



Materialen MobiPanel



Cassettes, pixels en afdekkappen: De cassettes, pixels en kappen zijn gemaakt van een brandvertragend EPP (B-s2, d0). Dit materiaal is licht, UV-bestendig, luchtdoorlatend (voor een goede wortelgroei) en volledig recyclebaar.



Profielen: De omega profielen zijn gemaakt van hoogwaardig en extreem corrosiebestendig Magnelis staal. Het pongatenpatroon voor de bevestiging maakt de profielen geschikt voor zowel verticale als horizontale montage. Dit biedt ruimte om eenvoudig om water- en elektriciteitsleidingen heen te werken. Bovendien wordt hiermee de toepassing op zowel vlakke als ronde achterwanden mogelijk.



Beplanting: De planten die gebruikt worden in de voorgekweekte cassettes in het MobiPanel systeem worden op de productielocatie Dartplant onder "On the way to PlanetProof" certificering gekweekt. Dit onafhankelijke keurmerk bewijst dat de beplanting voor de MobiPanel gevel duurzamer is geproduceerd en daardoor een betere keuze voor natuur, klimaat én dier is. De online Mobilane PlantGuide geeft een overzicht van geselecteerde plantsoorten die geadviseerd worden voor beplanting van de MobiPanel gevel.





Kenmerken MobiPanel

De omega profielen van Magnelis staal worden op de achterwand gemonteerd, aan de profielen worden de cassettes bevestigd. De profielen zijn bijzonder corrosiebestendig en zowel horizontaal als verticaal toe te passen op het Premium Design+ carrier paneel. Dit biedt ruimte om eenvoudig om water- en elektriciteitsleidingen heen te werken. Een goede ventilatie van de gevel is gewaarborgd doordat er een afstand is van 38 mm tussen de achterkant van de cassettes en de wand. De omega profielen en afdekkappen hebben een standaardmaat van 120 cm voor efficiënt transport. Voor grote projecten worden deze op maat worden gemaakt.



Onderhoud

Het onderhoud aan een groene gevel bestaat uit snoeien, vervangen van slechte planten en eventueel bestrijding van ziekten en plagen. De frequentie van het onderhoud is afhankelijk van de soorten planten, jaargetijden en de daarmee gepaard gaande groei van de beplanting. Onderhoud van een groene gevel is belangrijk voor het behoud van de uitstraling en een gezonde groene gevel.

Advies

Betrek Cladding Point en/of Mobilane zo vroeg mogelijk in het ontwerp- en bouwproces, voor het optimaal toepassen van de technische voorzieningen zoals het irrigatiesysteem en het leidingwerk.





Wilt u meer weten?

Cladding Point is continu bezig met het verbeteren en testen van haar producten. Er komen op regelmatige basis nieuwe testresultaten bij. Mocht de gewenste brandwerendheid met eventueel bijbehorende voorwaarden, die op uw project van toepassing is, niet zijn opgenomen in de handleiding, neem dan contact op met de technische afdeling voor de mogelijkheden en/of laatste stand van zaken. In veel gevallen kunnen wij u een passende oplossing bieden.

Cladding Point B.V.
Handelsweg 12, 6662 NH, Elst
+31 26 36 50 630
info@claddingpoint.nl
claddingpoint.nl

Mobilane
Viola 3, 6681 RA Bommel
+31 88 44 20 865
info@mobilane.com
mobilane.com

Disclaimer:
Hoewel door Cladding Point uiterste zorgvuldigheid is betracht, kan Cladding Point geen aansprakelijkheid aanvaarden voor eventuele onjuistheden in deze uitgave. Verder gepubliceerde documentatie komt hierbij te vervallen. Benamingen en omschrijvingen kunnen gewijzigd zijn. **Getoonde projecten in deze documentatie behoeven niet altijd met de specifieke benoemde producten uitgevoerd te zijn en zijn ter indicatie.**