



Kenmerken

- Standaard leverbaar in een werkende breedte van 1000 mm.
Op aanvraag leverbaar in 900 mm.
- Hardschuim kern PIR met een dichtheid van 40 kg/m³, volledig HCFC-vrij. Brandklasse: B-s2-d0 conform EN 13501-1.
- Brandklasse: B-s1-d0 conform EN 13501-1: op aanvraag leverbaar.
- Verticaal en horizontaal toepasbaar.
- Interieurzijde standaard voorzien van een polyester coating 25 µm RAL 9002.
- Op aanvraag kan de interieurcoating worden uitgevoerd in: non-contact Foodsafe 25 µm, Advantica® L Control 120 µm en Granite® Farm 35 µm.
- Standaard productielengtes: 2.000 mm - 18.500 mm.
Lengtes 400 mm - 2.000 mm; lengtetoeslagen op aanvraag.
Indien lengte ≥ 13.600 mm; transportkosten op aanvraag.
- Standaard 10 jaar fabrieksgarantie op de structurele en thermische prestaties.
- Toepassingen dienen conform berekeningen/voorwaarden gemonteerd te worden.
- Voor de beschikbare coatings en kleuren verwijzen wij u naar het kleurenpalet.

Statische mogelijkheden

Voor een juiste bepaling van de statische mogelijkheden van dit product dient u contact op te nemen met onze afdeling techniek.

Toleranties

Alle toleranties zijn conform EN 14509.

Thermisch rendement

De isolatiewaarden van de sandwichpanelen zijn berekend conform de NEN-EN 10211-1, NEN-EN 14509 en NEN 1068 (incl. bevestigings, overgangsweerstanden en correctiefactor bouwkwaliiteit). De thermische prestaties van de geïsoleerde sandwichpanelen zijn berekend met lambdawaarde (warmtegeleidingscoëfficiënt) $\lambda = 0,02$ W/m.K.

Luchtdichtheid

Luchtdichtheid met betrekking op de paneelvoeg conform EN 14509 en EN 12114. Vraag naar de rapportage/voorwaarden.

Certificeringen:

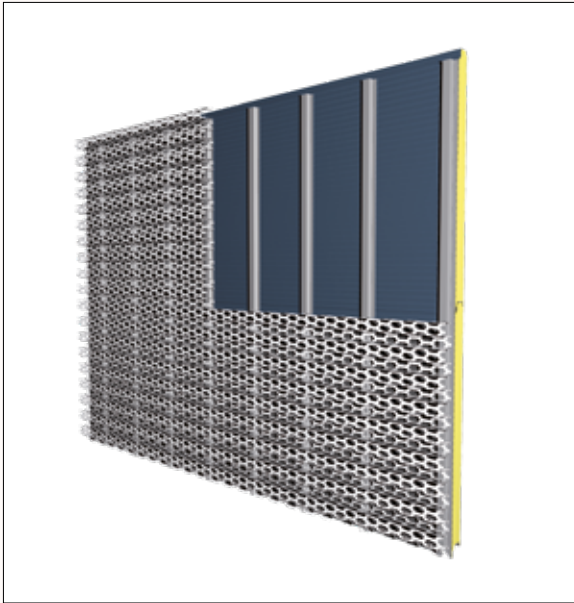
DIBT en CE.

Productbenaming van AR Panel voor dit product is **SU PIR** en is als zodanig dan ook vermeld op desbetreffende certificaten.

Vraag naar de voorwaarden en eventuele meerprijzen voor bovengenoemde certificeringen.

Efectis

Indien uitgevoerd met FX hardschuim PIR 100-120 mm is het sandwichpaneel in de basis brandwerend gecertificeerd. Indien dit product wordt toegepast als een carrier systeem is dit niet ondervangen in de normen. Brandwerendheid dient projectmatig te worden overlegd met onze technische afdeling.



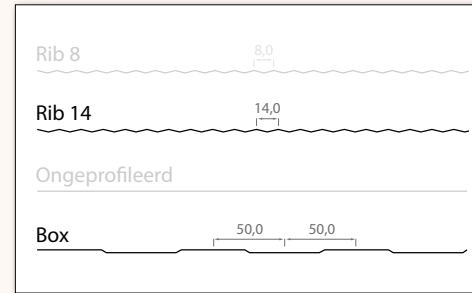
ALPHA-AR carrier PIR hardschuim

Dikte A (mm)	60	80	100	120
Totaalgewicht paneel (kg/m ²)				
Buitenplaat dikte 0.5 mm	10,70	11,50	12,30	13,50
Binnenplaat dikte 0.5 mm				
Geluidsreductie (dB)	~25	~25	~25	~25
Rc-waarde (m ² .K/W)	2,51	3,53	4,50	5,47

Voor meer informatie verwijzen wij u naar onze website: claddingpoint.nl

Ontwerflexibiliteit als uitgangspunt. Het Alpha-AR carrier sandwichpaneel is ontwikkeld om in combinatie met een ophangstelsel verschillende soorten mooie façades te kunnen aanbrengen. Door de uitstraling van deze façades geeft het uw pand een eigen identiteit. Dit in combinatie met alle voordelen van het bouwen met geïsoleerde sandwichpanelen. Middels de juiste berekeningen, adviezen en montage van dit product heeft u nagenoeg alle vrijheid (tot een extra gewicht van 15kg/m²) in uw ontwerp. Raadpleeg hiervoor onze technische afdeling.

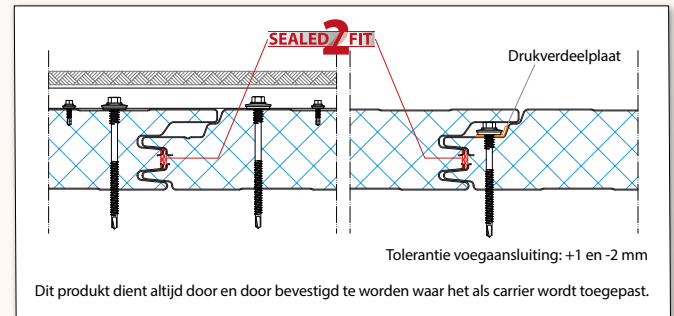
Profileringen exterieur



Indien lichtgrijs weergegeven; op aanvraag.

Profilering interieur: box.

Aansluiting



3-D modellen zijn opgenomen in de Tekla bibliotheek: www.tekla.com
Voor het DWG-bestand van deze doorsnede zie: claddingpoint.nl/downloads



Om het ALPHA-AR *carrier* sandwichpaneel te mogen toepassen zijn de volgende gegevens ter goedkeuring aan Cladding Point voor te leggen:

- Geveltekeningen, inclusief detailleringen
- Bevestigingsplan van de panelen, van het toe te passen (I-Façade of gelijkwaardig) ophangstelsel en van de esthetische façade bekleding.
- Conditionering van de draagconstructie
- Windbelastingen en opgegeven gevolgklasse met betrekking tot de gevel.



Getoonde projecten kunnen worden voorzien van een ALPHA-AR *carrier* paneel. De hierop gemonteerde façades worden geleverd door derden.

Bevestiging

Voor de bevestiging van de esthetische façade bekleding op de ALPHA-AR *carrier* panelen wordt er gebruik gemaakt van rail profielen. Bij de bevestiging van deze profielen wordt contactcorrosie voorkomen door het gebruik van EPDM tussen de profielen en de paneel buitenhuid. Het krassen van de coating door thermische werking en trillingen wordt daarmee voorkomen. Indien de esthetische façade eveneens uit metaal bestaat wordt die indien noodzakelijk ook met EPDM beschermd. Bij horizontale plaatsing van de profielen adviseren wij u geperforeerde profielen toe te passen om een goede ventilatie en vochtafvoer te waarborgen.

Advies rail profielen

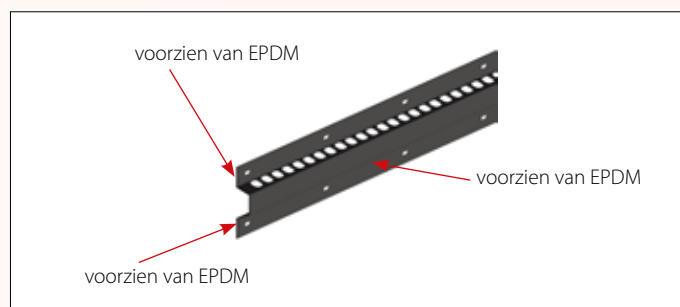
I-Facade 0191 Perfo

EN AW-6063 T66

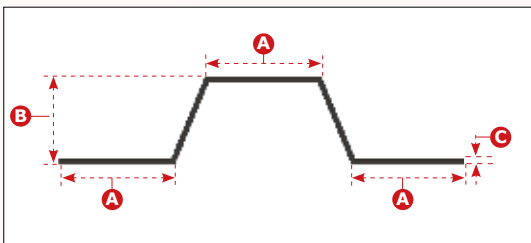
2mm aluminium zwart geanodiseerd (20 µm)

Inclusief:

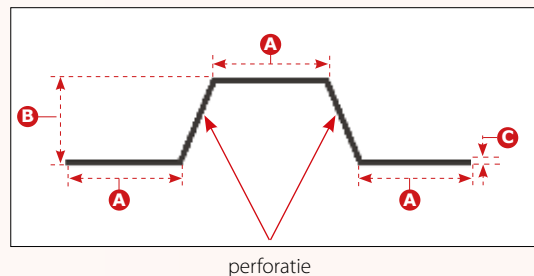
- montagegaten voor op de ALPHA-AR *carrier* sandwichpanelen
- EPDM contactonderbreker



Verticale toepassing



Horizontale toepassing



Het aluminium rail profiel (0191) is geschikt voor mechanische bevestiging van de esthetische façadebekleding en is voorzien van een speciale 20 µm dikke geanodiseerde toplaag in de kleur zwart.

A	B	Dikte	Lengte
40 mm.	30 mm.	2 mm.	3000 mm.



Voor het bevestigen van de railprofielen in de buitenhuid adviseren wij de bevestiger IPEX 0310-BI Ø 6,3 x 22 mm of gelijkwaardig. Minimum aantal en positie van de bevestigers volgens berekening Cladding Point.