

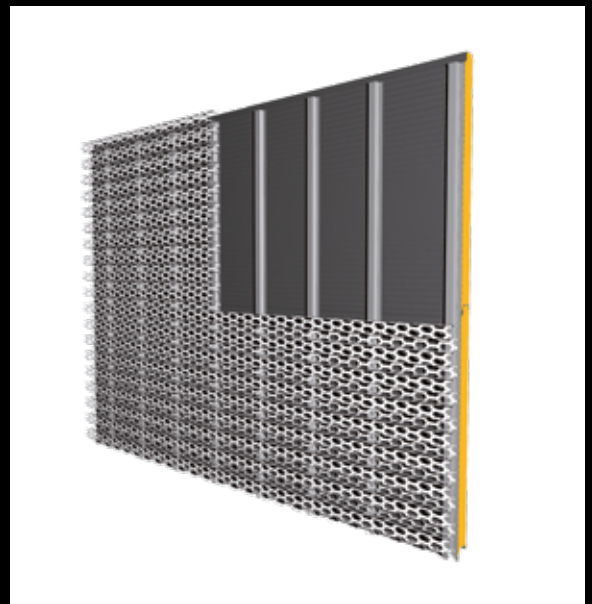
## Premium Design<sup>+</sup> MW *carrier*



Ontwerflexibiliteit als uitgangspunt. Het Premium Design<sup>+</sup> MW *carrier* sandwichpaneel is ontwikkeld om in combinatie met een rail verschillende soorten mooie façades te kunnen aanbrengen. Door de esthetische uitstraling van deze façades geeft het uw pand een eigen identiteit. Het is een duurzaam prefab product met een zichtbare bevestiging, standaard uitgevoerd met onze FX minerale wol kern. Dit in combinatie met alle voordelen van het bouwen met geïsoleerde sandwichpanelen. Middels de juiste berekeningen, adviezen en montage van dit product heeft u nagenoeg alle vrijheid in uw ontwerp. Innovatie is onze kracht.

### Kenmerken

- **Zichtbare bevestiging.**
- Standaard leverbaar in een werkende breedte van 1100 mm.  
Op aanvraag leverbaar in 1000 mm.
- FX minerale wol met een dichtheid van 120 kg/m<sup>3</sup>.  
Brandklasse: A2-s1-d0 conform EN 13501-1.  
(Zwaardere persingen zijn op aanvraag mogelijk)
- Horizontaal en verticaal toepasbaar.
- Interieurzijde standaard voorzien van een polyestercoating 25 µm RAL 9002.
- Op aanvraag kan de interieurcoating worden uitgevoerd in:  
non-contact Foodsafe 25 µm, Foodsafe PVC 150 µm, Aquacoat PVC 150 µm en Agricoat 25 µm.
- Standaard leverbare lengtes: 2000 mm - 15.000 mm.  
Lengtes 400 mm - 2000 mm lengtetoeslagen op aanvraag.  
Indien ≥ een lengte van 13.600 mm.; transportkosten op aanvraag.
- Standaard 10 jaar fabrieksgarantie op de structurele en thermische prestaties.
- Voor de beschikbare coatings en kleuren verwijzen wij u naar het kleurenpalet.



*Uniek! by Cladding Point.*

### Totaalgarantie

Indien u conform de montage, berekeningen en adviezen van Cladding Point monteert kunt u een **unieke totaalgarantie** op het complete toegepaste systeem krijgen. Vraag naar de voorwaarden en mogelijkheden.



## Statische mogelijkheden

Voor een juiste bepaling van de statische mogelijkheden van dit product dient u contact op te nemen met onze afdeling techniek.

## Thermisch rendement

De isolatiewaarden van de sandwichpanelen zijn berekend conform de NEN-EN 10211-1, NEN-EN 14509 en NEN 1068 (incl. bevestigers, overgangswaarden en correctiefactor bouwkwiteit). De thermische prestaties van de geïsoleerde sandwichpanelen zijn berekend met lambdawaarde 0,04 W/mK.

## Luchtdichtheid

Luchtdichtheid met betrekking op de paneelvoeg 0,06 m<sup>3</sup>/u/m bij 50 Pa conform de EN 12114. Afhankelijk van nauwkeurige montage en detaillering kan een betere luchtdichtheid worden bereikt.

## Toleranties

Alle toleranties zijn conform EN 14509.

## Certificeringen

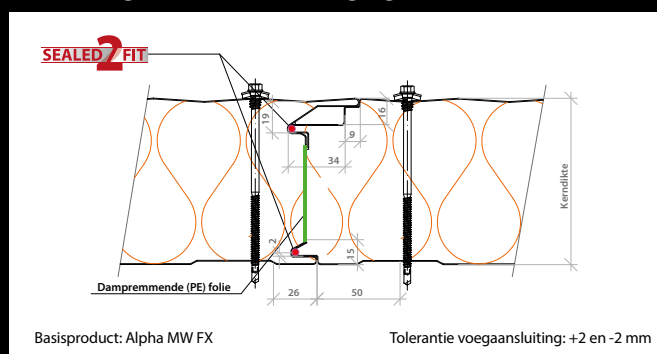
**ISO 14001, EPAQ, Dibt en CE. FM Approval ; projectmatig op aanvraag.**

Productbenaming van Brucha voor dit product is FP-F en is als zodanig dan ook vermeld op desbetreffende certificaten. Vraag naar de voorwaarden en eventuele meerprijzen voor bovengenoemde certificeringen.



Dit FX minerale wol sandwichpaneel is in de basis brandwerend gecertificeerd. Indien dit product wordt toegepast als een *carrier* systeem is dit niet ondervangen in de normen. Brandwerendheid dient projectmatig te worden overlegd met onze technische afdeling.

## Verbinding: zichtbare bevestiging



3-D modellen zijn opgenomen in de Tekla bibliotheek: [www.tekla.com](http://www.tekla.com)

### PREMIUM DESIGN+ MW carrier

Dikte A (mm)	60*	80	100	120	150	160**	180**	200	240
Totaalgewicht paneel (kg/m <sup>2</sup> )									
Buitenplaat dikte 0.6 mm	17,80	20,20	22,60	25,00	28,60	29,80	32,10	34,60	39,30
Binnenplaat dikte 0.6 mm									
Geluidsreductie (dB)	~32	~32	~32	~32	~32	~32	~32	~32	~32
Rc-waarde (m <sup>2</sup> .K/W)	1,41	1,87	2,34	2,80	3,61	3,75	4,28	4,73	5,60

\* Dikte 60 mm is niet voorzien van dampremmende PE-folie.

\*\* Diktes 160 mm en 180 mm leverbaar op aanvraag.