



Blindbevestigde transparante bouwelementen van polycarbonaat.

Cladding Point heeft een samenwerking met Rodeca als partner voor de blindbevestigde polycarbonaat lichtbouwelementen. Deze zijn in de volgende diktes leverbaar 40, 50 en 60mm als meerwandige lichtbouwelementen.

Weergegeven voorbeeld: transparant bouwelement is het type PC 2540-6 met een U-waarde 1.10 – 1.20 W/m²K.

Kwaliteit

Rodeca heeft 40 jaar ervaring in zowel het produceren, maar ook het toepassen en het opvolgen van de toepassingen heeft binnen de organisatie veel kennis gegenereerd. De strenge eisen in "thuisbasis" Duitsland hebben bovendien een complete bibliotheek opgeleverd met de meest uitgebreide testrapporten op het gebied van slagvastheid, veroudering, brandgedrag en statische eigenschappen.

Compleetheid

Anders dan andere fabrikanten beperkt Rodeca zich niet tot het fabriceren van kunststoffen alleen. Een uitgebreid gamma aluminium profielen, verankeringssystemen en ventilatiesystemen maakt het mogelijk in nagenoeg iedere situatie een oplossing te vinden. Tevens monteert Rodeca zelf haar producten.

Isolerend

In vergelijking met de gangbare industriële beglazingssystemen bieden de Rodeca Lichtbouwelementen een optimale thermische isolatie. De in het systeem ontwikkelde mes/groefverbinding maakt een nagenoeg luchtlevrije toepassing mogelijk.

Flexibiliteit

De productieplanning bij Rodeca maakt het mogelijk binnen afzienbare tijd materialen op maat te fabriceren. Voordelen hiervan zijn: geen onnodige bewerkingen op de bouwplaats en geen productieverliezen. Maar ook blijft ons leveringsgamma niet beperkt tot net niet passende standaardmaten. Lengtes van 12.000 mm of langer zijn geen uitzondering.

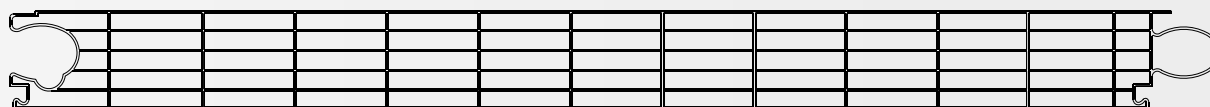
Kleuren

De reeds genoemde flexibele productiemethode maakt het tevens mogelijk bij relatief geringe hoeveelheden materialen op kleur te fabriceren.

Ondersteuning

Voor een correcte, probleemloze toepassing van onze systemen zijn wij het liefst in een vroeg stadium bij de ontwikkeling van de projecten betrokken, opdat achterliggende en aansluitende constructies zo optimaal mogelijk ontworpen kunnen worden. Een uitgebreide bibliotheek aan CAD tekeningen staan op aanvraag tot uw beschikking.

Voor meer informatie over de productmogelijkheden, techniek en montage verwijzen u naar www.rodeca.nl of bel 0172-416747



Producteigenschappen

Brandtesten:

PC 3540-6	:	Brandklasse B, s1-d0 volgens EN 13501
PC 3540-6	:	Brandklasse B, s2-d0 volgens EN 13501
Functionele paneelbreedte	:	500 mm ± 1%
Lengte	:	Tot 23.500 mm op klantspecificatie
Dikte	:	40 mm ± 1%
Gewicht	:	ca. 4.200 gr/m ²
Geometrie	:	6 Wandig
E-module	:	2.400 N/mm ²
Uitzettingscoëfficiënt	:	0.065 mm/m/°C
UV transmissie	:	> 1%, tot 380 nm nagenoeg 0
Productietoleranties	:	Lengte - 0/+ 15 mm (bij 20° C) Kromming over breedte ± 0.5%

Uitvoeringen:

Standaard	:	Helder, Opaal, Atlantic groen, Pacific blauw
Full Color	:	In iedere kleur leverbaar op klantenspecificatie. Minimale hoeveelheid 300 m ² of tegen een meerprijs i.v.m. instelkosten.





Up-Waarde

Isothermen- en Temperatuurverloop bij -10°C buiten en 20°C binnen indien verticale inbouw.



Isothermen

Rood : 13°C
Blauw: 10°C
Zwart: 0°C

Inbouwsituatie binnenbereik:

Up-Waarde 1.10 W/m²K verticaal
Up-Waarde 1.10 W/m²K horizontaal

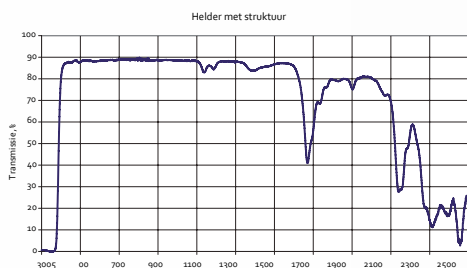
Inbouwsituatie buitenbereik:

Up-Waarde 1.20 W/m²K verticaal
Up-Waarde 1.20 W/m²K horizontaal

Geluidswering : Rw 20 dB NEN-EN-ISO 140-3 TNO/2009

Lichttransmissie

Standaard : Helder GF10 55% TNO/2010
Opaal GF10 39% TNO/2010
Atlantic groen GF10 48%
Pacific blauw GF 10 34% TNO/2010
Full Color : Afhankelijk van kleur.

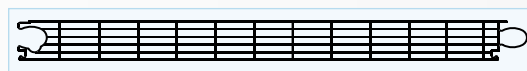


Interne metingen van de transmissiewaardes op basis van lamp 20.000 LUX in combinatie met Luxmeter Lightmeter MS1000-300 meetbereik 200-50.000 LUX.

Bovenstaande grafiek is een exemplarische weergave van de transmissie van 1 mm Polycarbonaat.

Energietransmissie (G waarde)

Standaard: Helder GF10 60% TNO/2010
Opaal GF10 47% TNO/2010



Full Color: Afhankelijk van kleur bijvoorbeeld:

Petrol GF10 45% TNO/2010

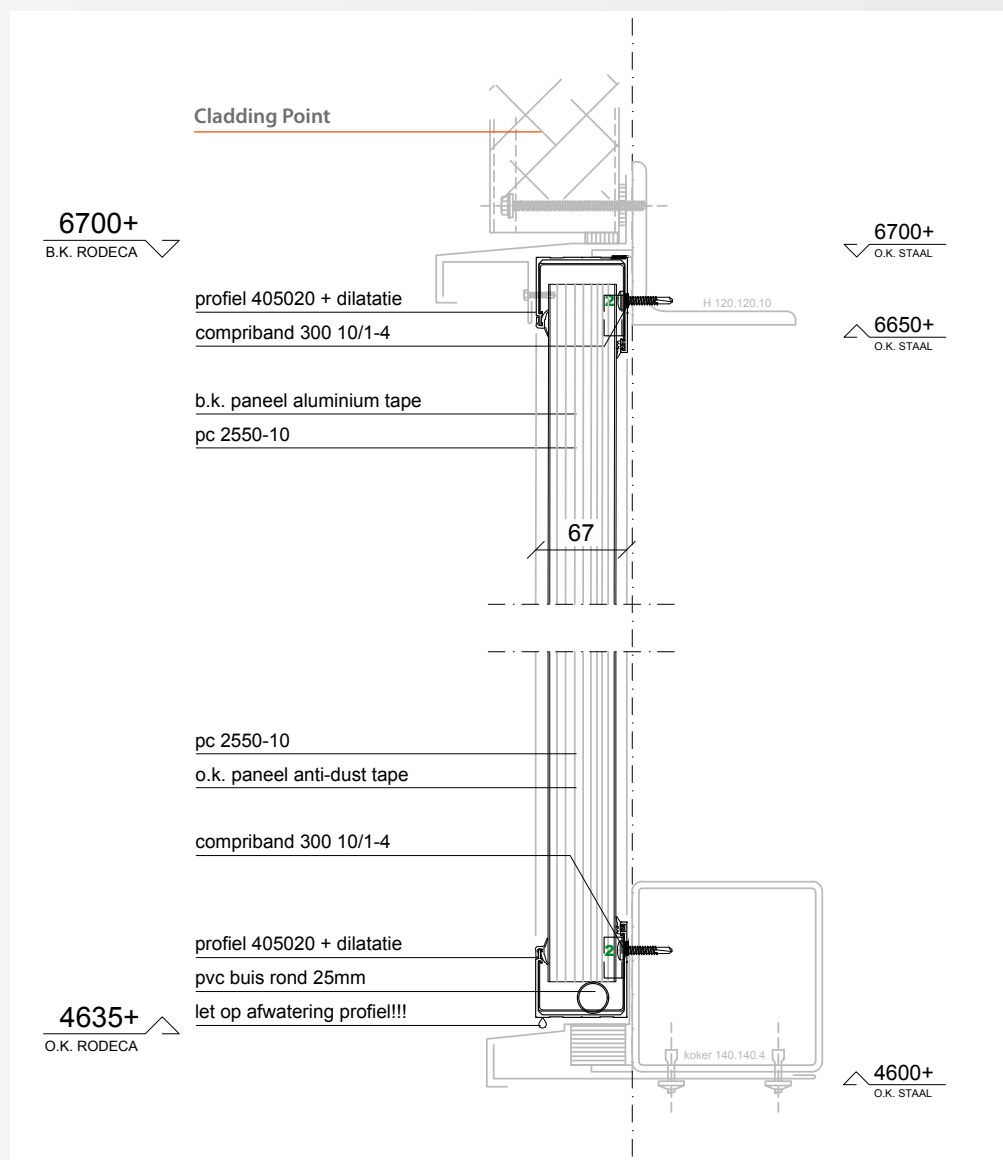


De G-waarde is geïnterpoleerd en afhankelijk van inbouwhoek. Basis voor interpretatie zijn metingen volgens DIN 5036 van de Technische Universiteit van Berlijn.

De resultaten gemarkeerd met TNO/2010 zijn geteste waarden.

Naast de brandrapporten naar de Duitse DIN normering zijn de meeste producten ook getoetst volgens de Europese EN 13501 normering getest. Ook zijn onze producten door diverse instituten in diverse landen getoetst op voegdichtheid, chemische resistentie, diverse bouwfysische aspecten, geluidswerendheid, lichttransmissie en daaraan gekoppelde energieopbouw. Ook zijn al dan niet projectmatig of productgebonden, zowel intern als bij instituten systemen op statische waardes getoetst. Op onze producten geldt een 10-jarige fabrieksgarantie.

Voorbeeld principedoorsnede



Voor meer informatie over de productmogelijkheden, techniek en montage verwijzen u naar www.rodeca.nl of bel 0172-416747

Informatie is gebaseerd op de ons bekende en daaraan gerelateerde gegevens. In geen geval kunnen hieraan rechten ontleend worden. Technische wijzigingen voorbehouden.

