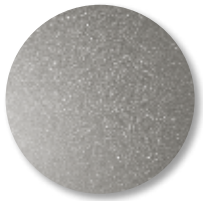


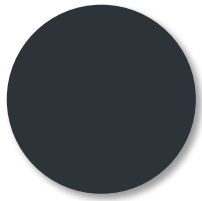
Granite® HDX (type G) 55 µm



G 9006  
Alpha\*/Beta/Delta\*

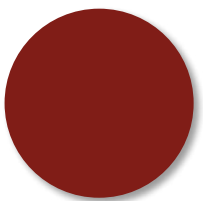


G 9007  
Alpha\*/Beta/Delta\*

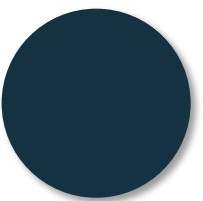


G 7016  
Alpha\*/Beta/Delta\*

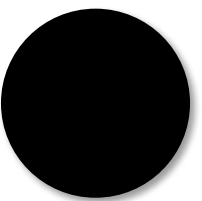
Diamond 50 µm



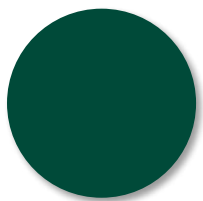
**MADRID**  
RAL 3009  
Alpha/Beta/Delta



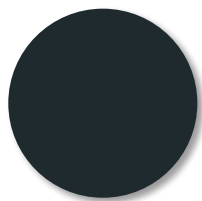
**COPENHAGEN**  
RAL 5003  
Alpha/Beta/Delta



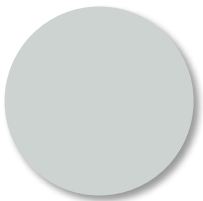
**DUBLIN**  
RAL 9005  
Alpha/Beta/Delta



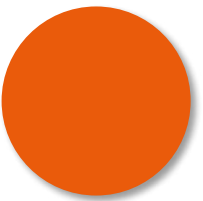
**HELSINKI**  
RAL 6005  
Alpha/Beta/Delta



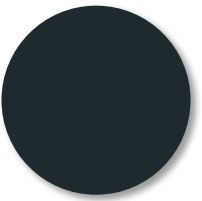
**KRAKAU**  
RAL 7021  
Alpha/Beta/Delta



**BOEDAPEST**  
RAL 7035  
Alpha/Beta/Delta



**HAVANA**  
RAL 2004  
Alpha/Beta/Delta



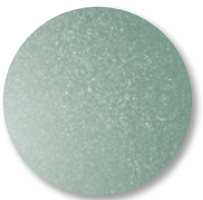
**ATHENE**  
RAL 7021 MAT  
Alpha/Beta/Delta



**OSLO**  
*Metallic*  
Alpha/Beta/Delta



**BEIJING**  
RAL 1035 *Metallic*  
Alpha/Beta/Delta



**PARIJS**  
*Metallic*  
Alpha/Beta/Delta



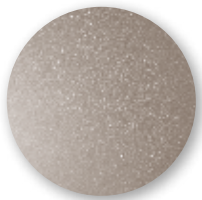
**VENETIË**  
*Metallic*  
Alpha/Beta/Delta



**LONDEN**  
*Metallic*  
Alpha/Beta/Delta



**BRUSSEL**  
silver metallic  
Alpha\*/Beta/Delta\*



**AMSTERDAM**  
grau metallic  
Alpha\*/Beta/Delta\*

\* Kleuren op voorraad.  
Voor leveringsmogelijkheden, voorraadniveaus, minimale bestelhoeveelheden, staaldikten, toepassingen en (meer)prijzen kunt u contact opnemen met Cladding Point.

Niet getoonde RAL kleuren vanaf 1000 m<sup>2</sup> op aanvraag.  
Metallic: deze kleuren hebben geen equivalente RAL referenties.

De afgedrukte coatings en kleuren in deze kleurenkaart zijn zo nauwkeurig mogelijk weergegeven maar zijn slechts ter referentie. Wij adviseren u dan ook altijd een kleurenstaal aan te vragen zodat u de textuur en kleur beter kunt beoordelen.

Raadpleeg onze technische afdeling voor de overspanningsmogelijkheden.  
Met name bij de donkere kleuren.